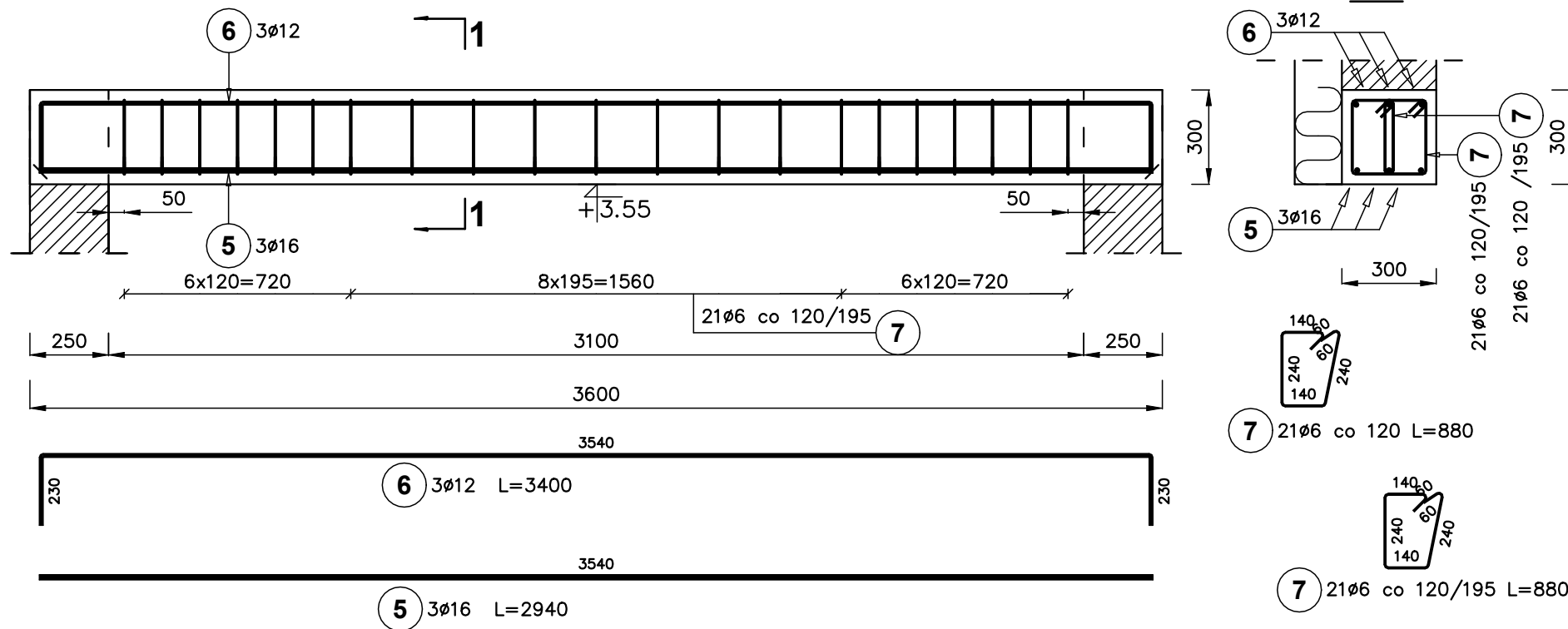


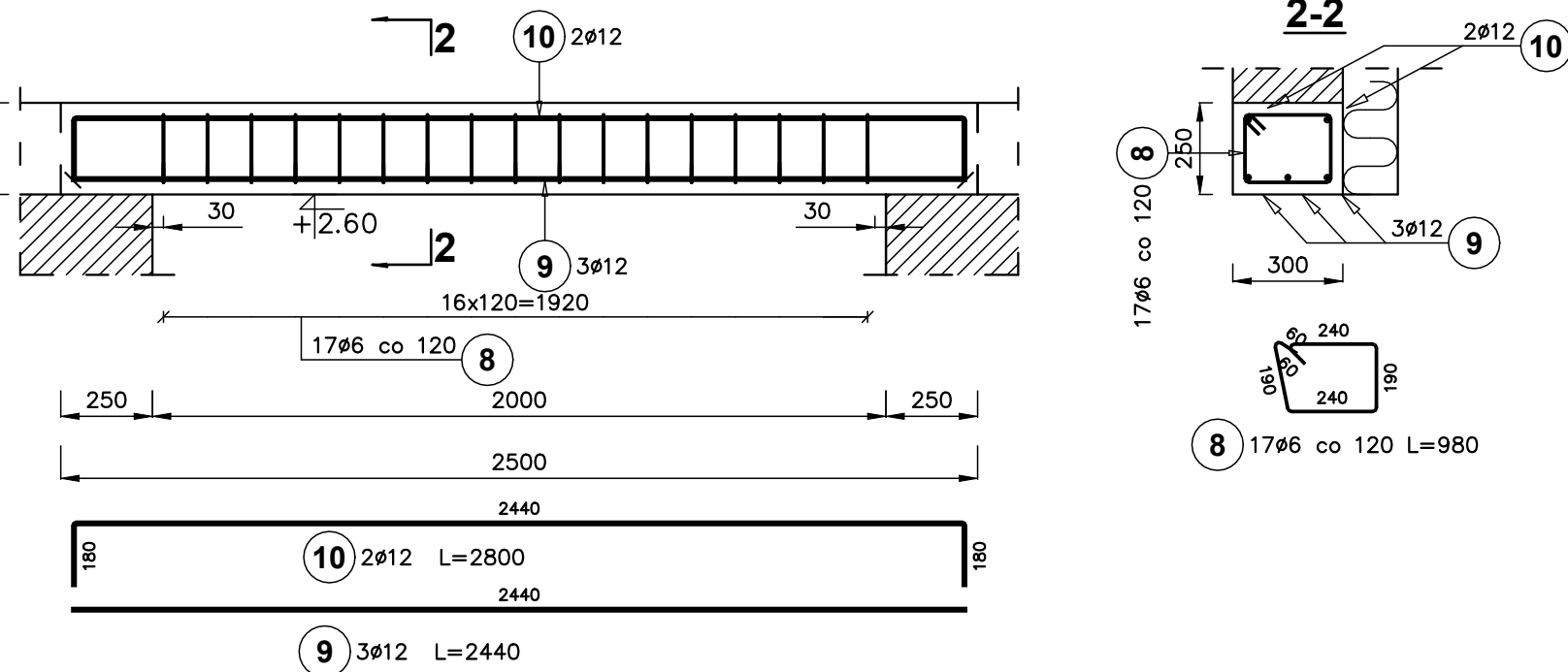
NADPROŻA 1:20

ETAP I

NADPROŻE N-1 SZT.1 – 1:20

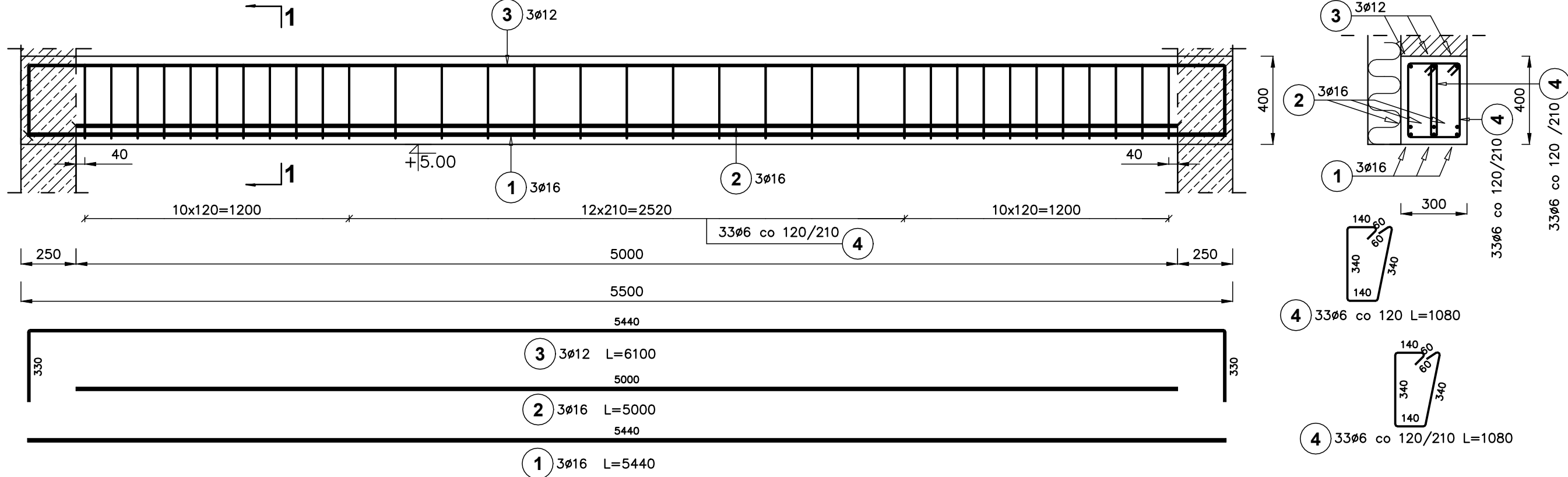


DOZBROJENIE WIEŃCA NAD OKNAMI SZT.3 – 1:20



ETAP II

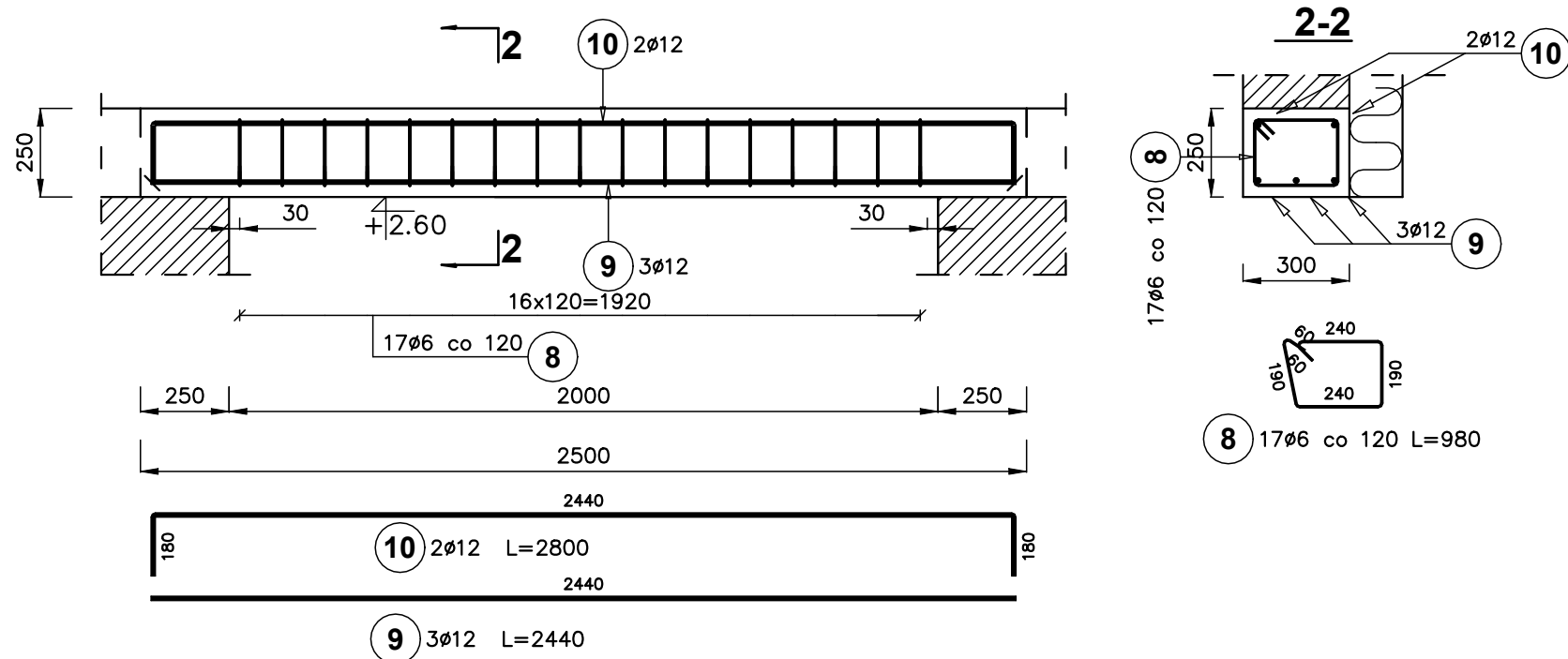
NADPROŻE N-1 SZT.1 – 1:20



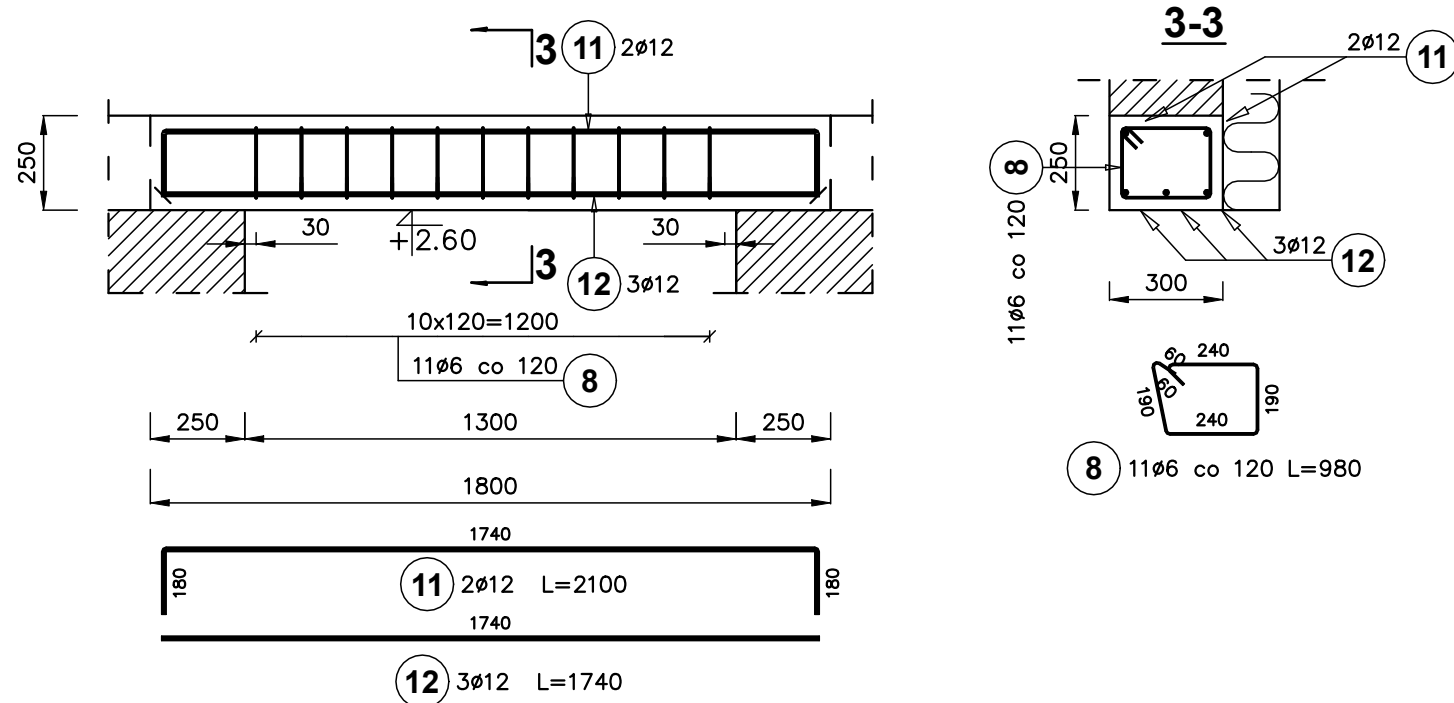
BETON C20/25
STAL A-IIIIN, A-I

OTULINA ZBROJENIA WYNOŚI 30MM

DOZBROJENIE WIEŃCA NAD OKNAMI SZT.2 – 1:20



DOZBROJENIE WIEŃCA NAD DRZWIAMI SZT.1 – 1:20



BUDYNEK INSTALACJI ODWADNIANIA I PRZETWARZANIA OSADU OB.6

ETAP I

ZESTAWIENIE STALI ZBROJENIOWEJ

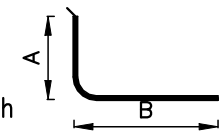
Elementy		Nr pręta	Średnica	Długość (m)	Ilość		Długość całkowita (m)	Masa (kg)	Masa ogólna (kg)	Długość całkowita wg typów stali i śr. pręta (mm)		
Nazwa	Ilość				w elemencie	ogółem				A-I	A-III	A-IIIIN
DOZBROJENIE WIEŃCA ETAP	3	8	6	0,98	17	51	49,98	11,10	45,51	0 6	0 12	0 16
		9	12	2,44	3	9	21,96	19,50		49980	21960	
		10	12	2,80	2	6	16,80	14,92			16800	
N-1 I ETAP	1	5	16	2,94	3	3	8,82	13,94	31,20			8820
		6	12	3,40	3	3	10,20	9,06			10200	
		7	6	0,88	42	42	36,96	8,21		36960		
Długość wg średnic (mm)										86940	48960	8820
Masa 1 m pręta (kg/m)										0,22	0,89	1,58
Masa łączna wg średnic (kg)										19,30	43,48	13,94
Masa łączna wg gatunku stali (kg)										19,30	57,41	
Ogółem (kg)										76,71		

ETAP II

ZESTAWIENIE STALI ZBROJENIOWEJ

Elementy		Nr pręta	Średnica	Długość (m)	Ilość		Długość całkowita (m)	Masa (kg)	Masa ogólna (kg)	Długość całkowita wg typów stali i śr. pręta (mm)		
Nazwa	Ilość				w elemencie	ogółem				A-I	A-IIIIN	
											0 6	0 12
DOZBROJENIE WIERCA NAD DRZWIAMI II ETAP	1	8	6	0,98	11	11	10,78	2,39	10,76	10780		
		11	12	2,10	2	2	4,20	3,73			4200	
		12	12	1,74	3	3	5,22	4,64			5220	
DOZBROJENIE WIERCA NAD OKNEM II ETAP	2	8	6	0,98	17	34	33,32	7,40	30,34	33320		
		9	12	2,44	3	6	14,64	13,00			14640	
		10	12	2,80	2	4	11,20	9,95			11200	
N-1 II ETAP	1	1	16	5,44	3	3	16,32	25,79	81,56			16320
		2	16	5,00	3	3	15,00	23,70				15000
		3	12	6,10	3	3	18,30	16,25			18300	
		4	6	1,08	66	66	71,28	15,82		71280		
Długość wg średnic (mm)										115380	53560	31320
Masa 1 m pręta (kg/m)										0,22	0,89	1,58
Masa łączna wg średnic (kg)										25,61	47,56	49,49
Masa łączna wg gatunku stali (kg)										25,61	97,05	
Ogółem (kg)										122,66		

- Opis kształtu pręta: PN-EN ISO 3766 (gabarytowo)
- Opis długości haka: gabarytowy
- Długość pręta L=A+B: suma wymiarów gabarytowych



JEDNOSTKA PROJEKTOWA EKO-OLTO Tomasz Olechno ul. Piłsudskiego 100, 62-800 Kalisz tel. 061 442 100, fax 061 442 101, e-mail: biuro@eko-olto.pl			
INWESTOR	GMINA DOBRA UL. SZCZECIŃSKA 16 A 72-003 DOBRA K/SZCZECINA		
NAZWA PROJEKTU	Przebudowa i rozbudowa węzła przeróbki osadów na terenie oczyszczalni ścieków w Redlicy, gm. Dobra		
LICENCJA	Działka nr 1/2, Obr. ew. 321101.2.0011, Redlica, jednostka ewidencyjna 321101.2, Dobra, powiat policki, woj. zachodniopomorskie		
FAZA ZADANIA	PROJEKT WYKONAWCZY - Etap I i II		SKALA: 1:20
TYTUŁ RYSUNKU: Budynek instalacji odwadniania i przetwarzania osadu - Nadproża etap I i II			
NR RYSUNKU	K-10	NR UPRAWNIEN	DATA
PROJEKTANT	inż. Mirosław Zygmunt	IAN-8345/996/86	07.2021r.
SPRAWDZAJĄCY	mgr inż. Janusz Przybylsz	NN-8345/741/83	07.2021r.